

Knitlab

0.14_PUNTO DAMA

Con questo punto creerai una vera e propria scacchiera sul tuo lavoro!

L'alternarsi di dritti e rovesci lavorati a gruppi di 3 maglie, sfalsati ogni 3 ferri, dà vita un motivo reversibile di quadretti alternanti in rilievo.

Puoi anche decidere di creare una scacchiera più grande: basterà aggiungere una o più maglie ad ogni quadretto, in orizzontale e in verticale, per matenere il motivo costante!

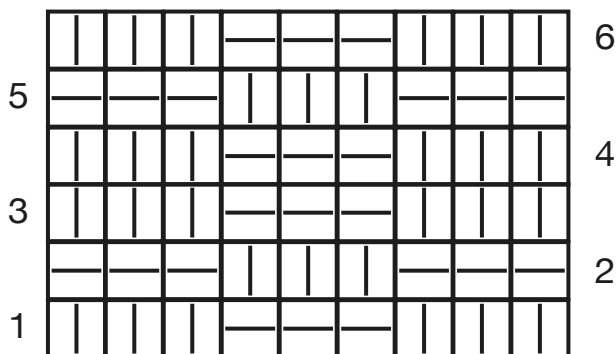


Lavorare un numero di maglie multiplo di 3:

1° e 3° ferro: *3 dir., 3 rov.* ripetere da * a * fino a fine ferro.

2° ferro: *3 rov., 3 dir.* ripetere da * a * fino a fine ferro.

4° ferro: ripetere dal 1° ferro.



note

.....
.....
.....
.....