

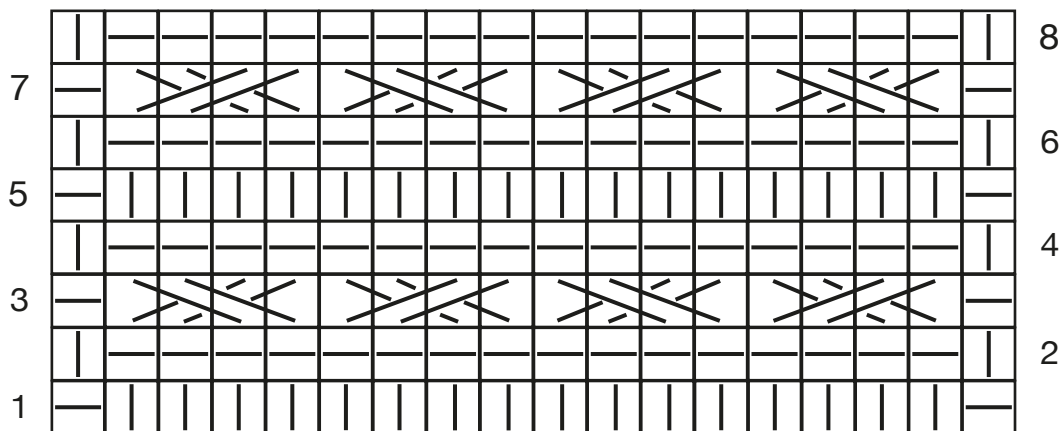
# Knitlab

## 0.19\_PUNTO NIDO D'APE

Questo fantastico punto conferirà al vostro lavoro una mano fuori dal comune!

Tradizionalmente usato nei maglioni Aran, questa lavorazione, con i suoi continui intrecci di maglie, crea un motivo tridimensionale regolare a nido d'ape.

Per ottenere questo punto bisogna armarsi di pazienza e di un ferro ausiliario: si procede, infatti, come per le trecce: incroci su incroci su incroci...



Avviare un numero di maglie multiplo di 8 + 2 e lavorarle come segue:

1° e 5° ferro: 1 rov., 16 dir., 1 rov.

2° ferro e tutti i ferri pari: 1 dir., 16 rov., 1 dir.

3° ferro: 1 rov., \*4 m. incrociate a destra (mettere 2 m. in attesa su un ferro ausiliario sul dietro del lavoro, 2 m dir. dal ferro sinistro, lav. a dir. le m. in attesa), 4 m. incrociate a sinistra (mettere 2 m. in attesa su un ferro ausiliario sul davanti del lavoro, 2 m dir. dal ferro sinistro, lav. a dir. le m. in attesa)\*, rip. da \* a \*, 1 rov.

7° ferro: 1 rov., \*4 m. incrociate a sinistra, 4 m. incrociate a destra\*, rip. da \* a \*, 1 rov.

9° ferro: ripetere dal 1° ferro

note

.....  
.....  
.....  
.....