

# Knitlab

## 0.16\_PUNTO NOCCIOLINA

Lavorazione in rilievo molto usata nei tradizionali maglioni Aran, il punto nocciolina nasce da una base a maglia rasata, diritta o rovescia, sulla quale compaiono dei pallini in rilievo.

Questo motivo varia a seconda della sensibilità del magliaio, che decide dimensioni, lavorazioni, frequenza e disposizione delle noccioline.

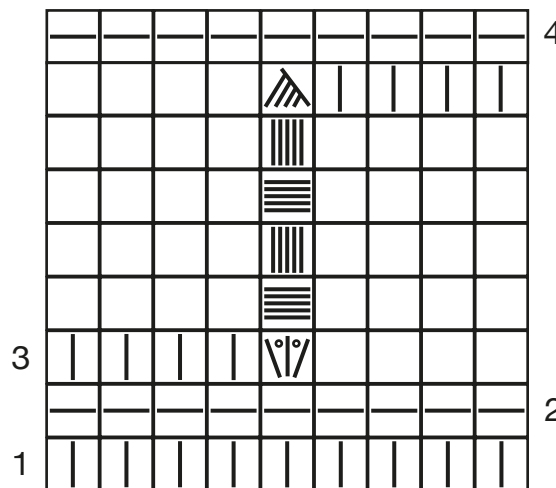
Nel punto in cui volete realizzare la nocciolina procedete come segue:

- In una maglia lavorare un diritto, un gettato, un diritto, un gettato un diritto: avrete così creato 5 maglie;
- Girate il lavoro e lavorate le nuove maglie a rovescio;
- Rigitate il lavoro e lavoratele a diritto;
- Ripetere gli ultimi due passaggi;
- Ora avrete le 5 maglie lavorate a diritto sul ferro di destra: iniziate ad accavallare le maglie, fino a farne rimanere solo una: così facendo, avrete chiuso la nocciolina;
- Riprendete a lavorare a diritto le maglie del ferro di sinistra per finire la riga;
- Continuate a maglia rasata.





Attento! Anche qui, lavora in modo più stretto la maglia precedente e la maglia successiva alla nocciolina, in modo tale da non creare buchi!

note

.....  
.....  
.....  
.....



LEGENDA:

-  : 1 dir., 1 gett., 1 dir., 1 gett., 1 dir. nella stessa maglia.
-  : 5 rov.
-  : 5 dir.
-  : 4 m. accavallate (chiudere 4 maglie)