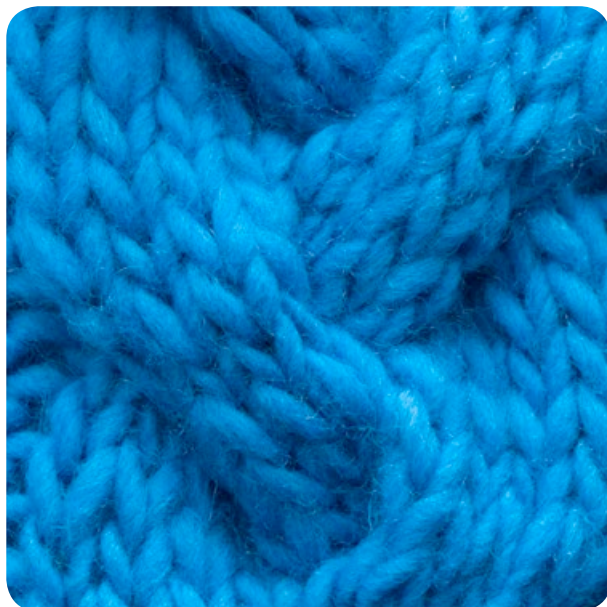


Knitlab

0.18_TRECCIA A 3

Questa variante della treccia a due bracci, riprende l'andamento delle tipiche acconciature per capelli che ci propinavano da piccole.

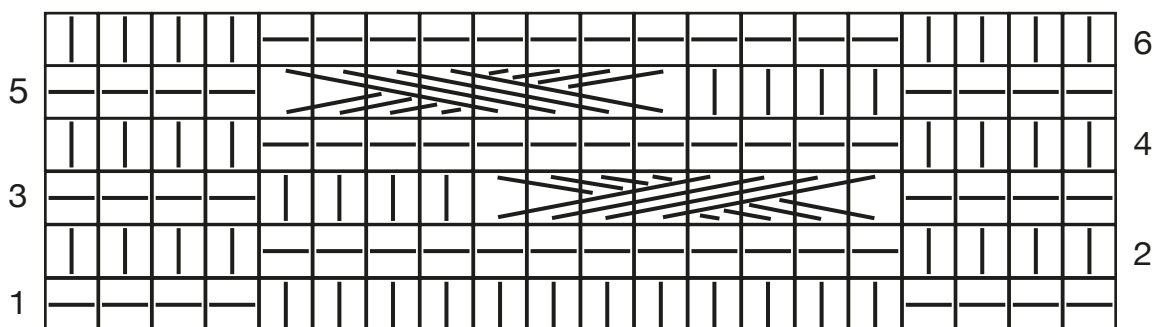
Più complessa della precedente, questa treccia vede l'incrociarsi di 3 bracci: è bene seguire lo schema per non perdersi tra un passaggio e l'altro!



LEGENDA:

 : incrociare 8 m. a sinistra

 : incrociate 8 m. a destra



1° ferro: 4 rov., 12 dir., 4 rov.

2° ferro: 4 dir., 12 rov., 4 dir.

3° ferro: 4 rov., 8 m. incrociate a destra (mettere 4 m. in attesa su un ferro ausiliario sul dietro del lavoro, 4 m dir. dal ferro sinistro, lav. a dir. le m. in attesa), 4 dir., 4 rov.

4° ferro: come il 2° ferro.

5° ferro: 4 rov., 4 dir., 8 m. incrociate a sinistra (mettere 4 m. in attesa su un ferro ausiliario sul davanti del lavoro, 4 m dir. dal ferro sinistro, lav. a dir. le m. in attesa), terminare con 4 rov.

6° ferro: riprendere dal 2° ferro.

note

.....
.....
.....
.....